

可曝光预染蛋白 Marker (10-200KD)

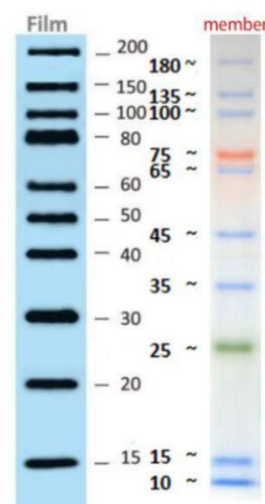
产品名称	货号	规格	单位	储存条件
可曝光预染蛋白 Marker (10-200KD)	DB200-01	250 μ l	包	-20 $^{\circ}$ C

使用方法:

1. 将本产品为即可用型产品，在室温融化后，轻柔混匀，使沉淀充分溶解；
2. 加入 5 μ l 到本产品 SDS-聚丙烯酰胺胶的上样孔中，与待测样品一起电泳和转膜；
注意：上样量可根据胶厚度、上样孔宽度、一抗和二抗的种类、滴度以及 ECL 液的灵敏度等相关因进行适当的调整，一般在 5-10 μ l 上样，不可低于 5 μ l。
3. 转膜后，进行正常的封闭、一抗和二抗孵育，最后进行 ECL 发光检测。
4. ECL 后，可以同时检测到 10 个自发光条带和目的条带（如右图所示）。

注意事项:

1. 使用前先恢复至室温使沉淀充分溶解，否则可能导致电泳条带出现不同程度的弥散或拖带；
2. 本产品含有 SDS，蛋白已变性，不宜作为天然蛋白分子电泳时的分子量参照标准。



4-15% PAGE, kDa