

MK1kb DNA Ladder 使用说明书

产品名称	货号	规格	单位	储存条件
MK1kb DNA Ladder	FZ9004	250 μ l	支	-20 $^{\circ}$ C 恒温 长期保存

【产品简介】

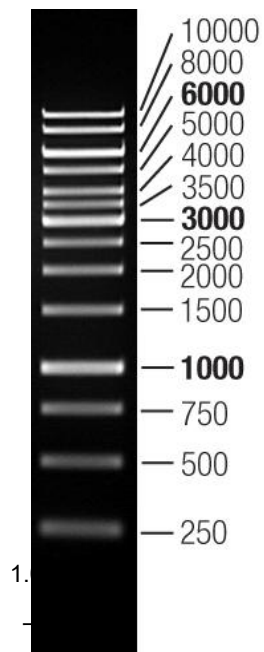
本品由 14 条线状双链 DNA 条带组成，已预混有上样缓冲液，适合作为琼脂糖凝胶电泳的 DNA 分子量标准参照。本品 14 个条带分别为 250、500、750、1000、1500、2000、2500、3000、3500、4000、5000、6000、8000 和 10000 bp，条带大小准确，带型清晰锐利，稳定性好。其中 1000、3000 和 6000 bp 条带浓度最大，约为 12-15 ng/ μ l，其余条带约为 5 ng/ μ l，可用于相近大小 DNA 片段的粗略定量。

【储存液组份】

10 mM TrisCl (pH 8.4)，10 mM EDTA，0.02%溴酚兰，5%甘油。

【使用方法】

1. 建议用于 1.0~2.0%的琼脂糖凝胶电泳，不推荐用于聚丙烯酰胺凝胶电泳；
2. 电泳缓冲液可选用 1x TAE 或 0.5~1x TBE，电压 6~8 v/cm 胶长，电泳时间 20~40 分钟；电压 20~30 v/cm 胶长，电泳时间 10~15 分钟；
3. 根据上样孔宽度，用灭菌枪头吸取 5~10 μ l 本产品，加入上样孔中；
4. 加入待检测 DNA 样品后开始电泳；
5. 电泳结束后，使用溴化乙啶 (EB) 或其它 DNA 染料染色并观察电泳条带。



【注意事项】

1. 经检测，本品室温放置三个月带型无变化；但建议低温保存，以防因操作不慎导致核酸酶污染而引起条带降解；
2. 使用前请勿加热；
3. 当电泳缓冲液缓冲能力下降时应及时更换电泳缓冲液，以免影响分辨效果。